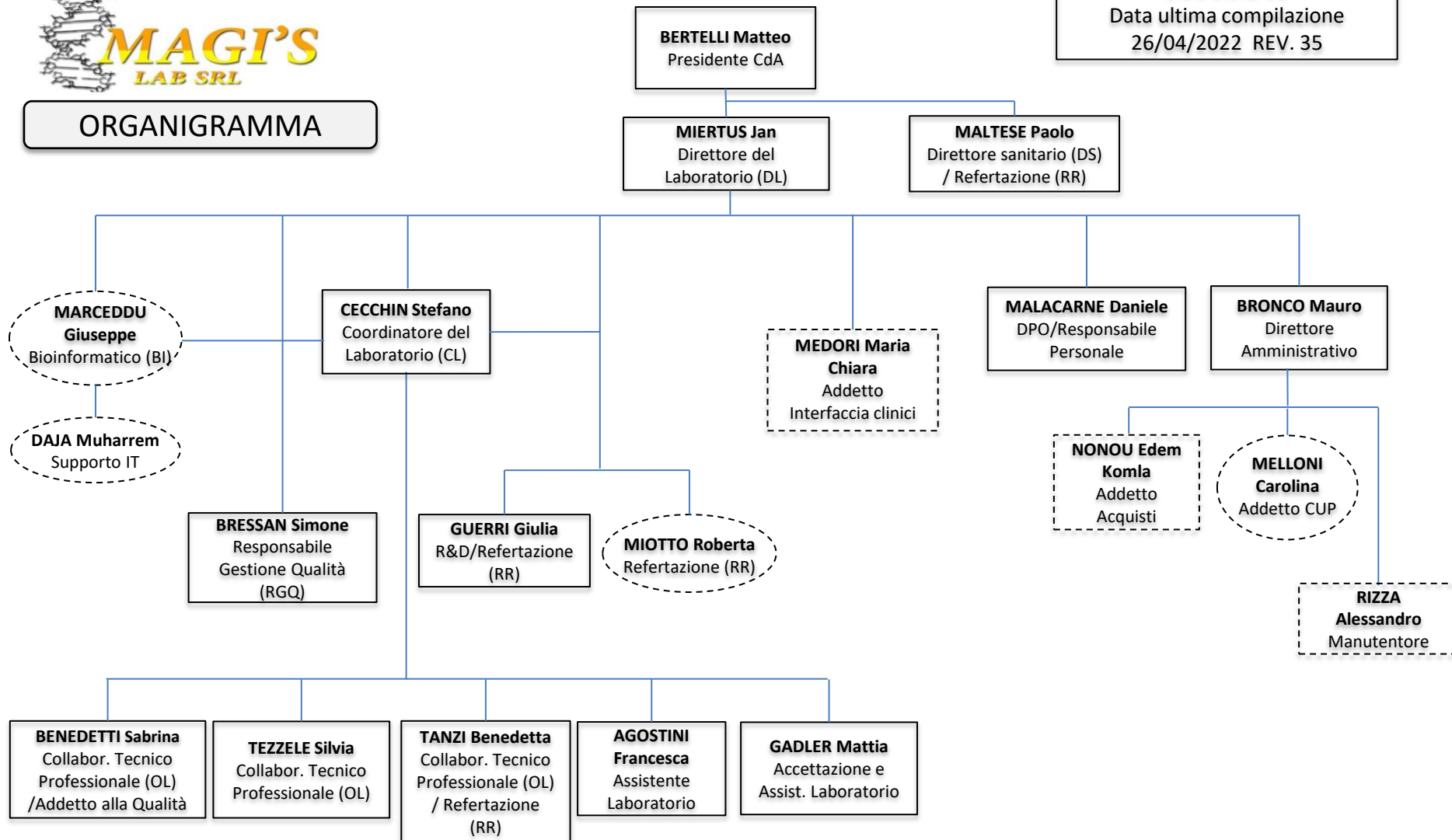


ORGANIGRAMMA



Legenda:

CdA: Matteo Bertelli, Mauro Bronco, Stefano Cecchin, Daniele Malacarne, Paolo Enrico Maltese (DIR);

Rettangolo linea continua: personale Magi's Lab presente nella sede di Rovereto;

Rettangolo linea tratteggiata: personale Magi's Lab presente nella sede di San Felice del Benaco;

Ellisse tratteggiata: personale di consulenza/collaborazione/contratto di rete.