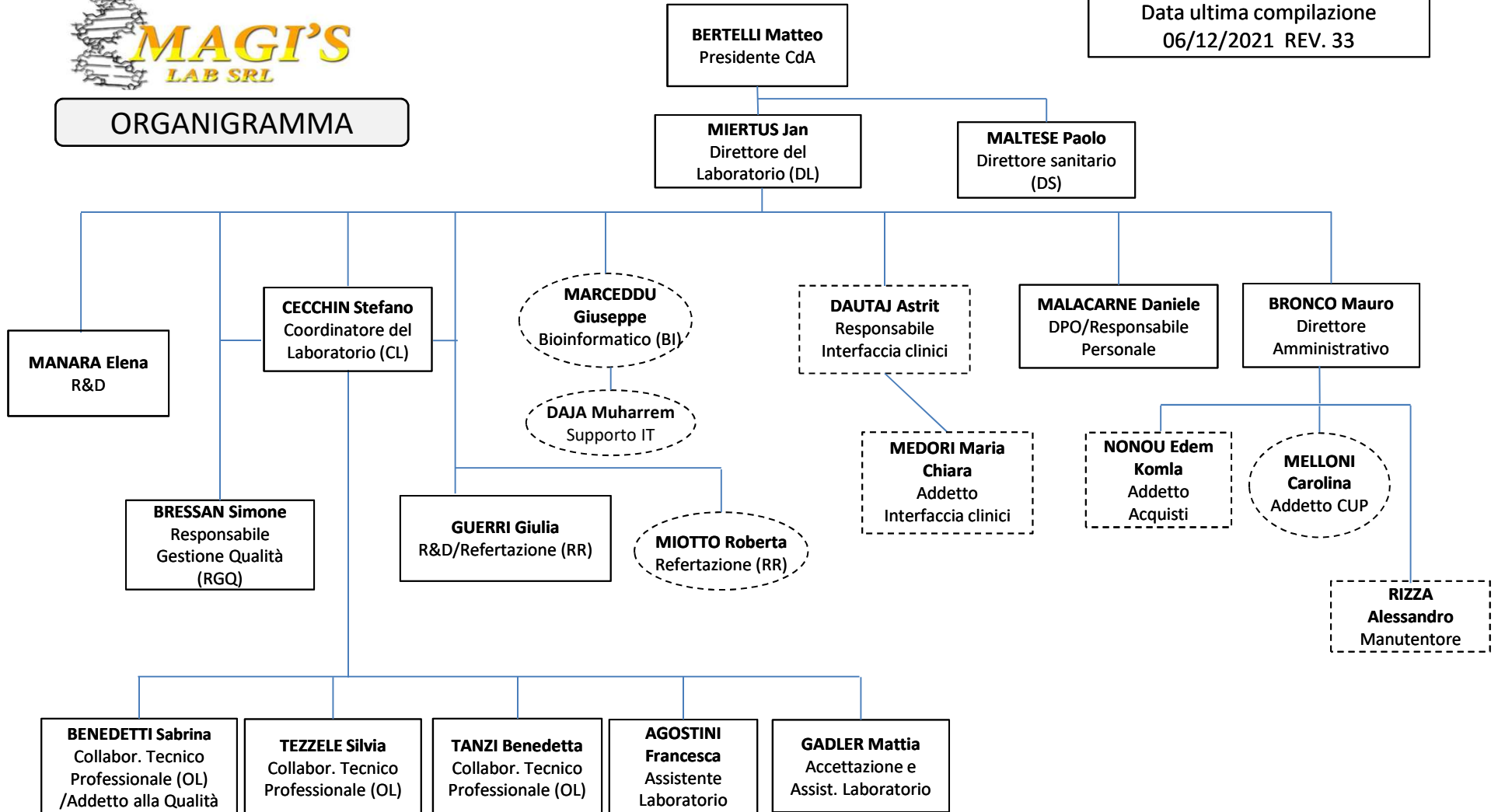




ORGANIGRAMMA

DOC 5.5.1-02
Data ultima compilazione
06/12/2021 REV. 33



Legenda:

CdA: Matteo Bertelli, Mauro Bronco, Stefano Cecchin, Daniele Malacarne, Paolo Enrico Maltese (DIR);

Rettangolo linea continua: personale Magi's Lab presente nella sede di Rovereto;

Rettangolo linea tratteggiata: personale Magi's Lab presente nella sede di San Felice del Benaco;

Elisse tratteggiata: personale di consulenza/collaborazione/contratto di rete.