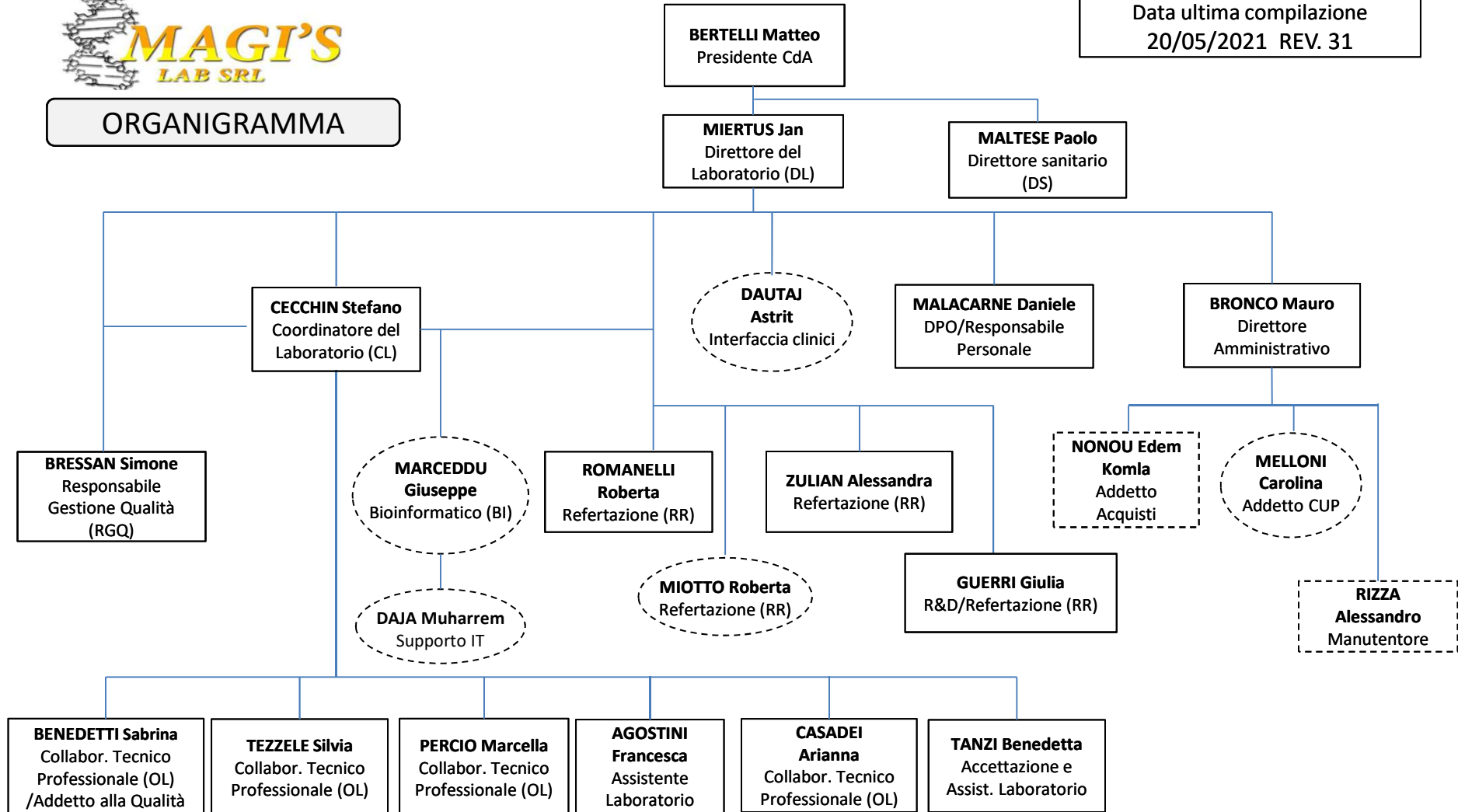




## ORGANIGRAMMA

DOC 5.5.1-02  
Data ultima compilazione  
20/05/2021 REV. 31



### Legenda:

*CdA: Matteo Bertelli, Mauro Bronco, Stefano Cecchin, Daniele Malacarne, Paolo Enrico Maltese (DIR);*

*Rettangolo linea continua: personale Magi's Lab presente nella sede di Rovereto;*

*Rettangolo linea tratteggiata: personale Magi's Lab presente nella sede di San Felice del Benaco;*

*Elisse tratteggiata: personale di consulenza/collaborazione/contratto di rete.*